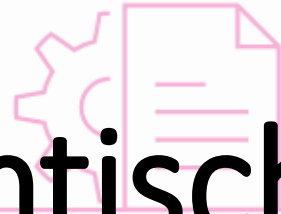


8-Punkte-Plan



Portal Digitale Schule



Einheitliche

Stammtisch Digitale Bildung

Videokonferenz, 8.9.2021



Distance-Learning-
MOOC



EDUTHEK

Richtung der
Eduthek nach
Lehrplänen



Lern-Apps

Herbert Kerzendorfer BEd MSc



Ausbau der
schulischen Basis-IT-
Infrastruktur



Digitale Endgeräte für
Schülerinnen und
Schüler



Digitale Endgeräte für
Lehrerinnen und
Lehrer

Agenda Online Sprechstunde 8.9.2021

1. Begrüßung und **aktuelle Infos** zum Thema: DI Gunnar Hamann/ Herbert Kerzendorfer IT APS NÖ
2. DI Gunnar Hamann mit **Überblick über die nächsten Schritte** - aktuelle Infos von der letzten Task Force Sitzung
3. Herbert Kerzendorfer: Vorstellung der **Unterstützungsmaßnahmen** und allgemeine Infos (Ulrike Höbarth IT-Betreuerin APS NÖ)
4. **MDM Intune** - Pläne für den **Praxiseinsatz** (Peter Stöckelmaier, IT-Betreuer APS NÖ)
5. Fragen, Diskussion und Allfälliges
6. Pädagogisch-didaktische Ideen/Unterstützung zur Umsetzung/ 2 Beispiele für eine Online Umsetzung: www.schubu.at/ www.studyly.com/

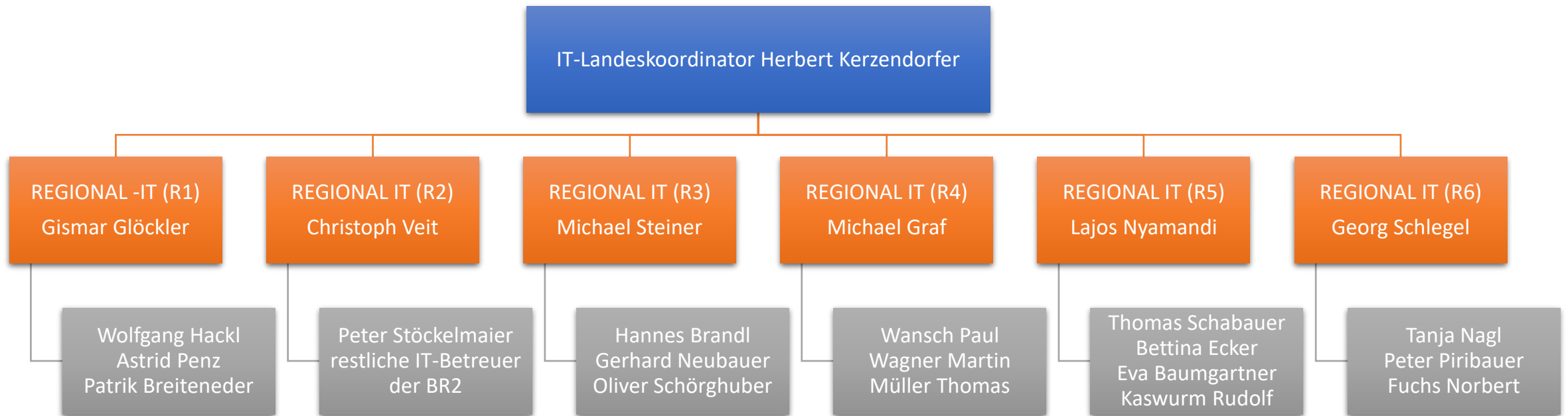
Supportstruktur IT

Hilfen für die Pflichtschulen bei der
Umsetzung des 8 Punkte Plans in NÖ

Daten und Fakten



INTUNE Unterstützungspersonal APS - NÖ



IT-Kustodinnen und Kustoden VOR ORT

Lizenzierung/Software

- 2 Testlizenzen von INTUNE sollten schon an den Schulen eingerichtet sein
- 250 gratis Lizenzen sind für 3 Monate auch jederzeit abrufbar
- Mit Schulbeginn 21/22 werden dann die Lizenzen für die Schüler/innen eingespielt
- Ab 1.1.2022 gibt es für alle APS in NÖ die A3 Lizenzen von Microsoft, die alle Anforderungen (Office Paket, Teams, INTUNE...) abdecken

Aufteilung nach Gerätetypen

| | | |
|-----------------|------|-------|
| Notebooks | 840 | 16298 |
| Cromebooks | 13 | 230 |
| Refurbished NB | 34 | 774 |
| Android Tablets | 32 | 686 |
| iPads | 176 | 3171 |
| Windows Tablets | 424 | 8652 |
| Summe: | 1519 | 29811 |

Beteiligung nach Bildungsregionen

| | Schulen | Klassen | Schüler:innen |
|---------------|------------|-------------|---------------|
| BR 1 | 53 | 196 | 3509 |
| BR 2 | 69 | 296 | 5640 |
| BR 3 | 62 | 244 | 4594 |
| BR 4 | 66 | 283 | 5784 |
| BR 5 | 48 | 292 | 6214 |
| BR 6 | 50 | 208 | 4070 |
| SUMME: | 348 | 1519 | 29811 |

Aufteilung der Breitbandanschlüsse der APS

Art der Breitbandanbindung in Prozent

